

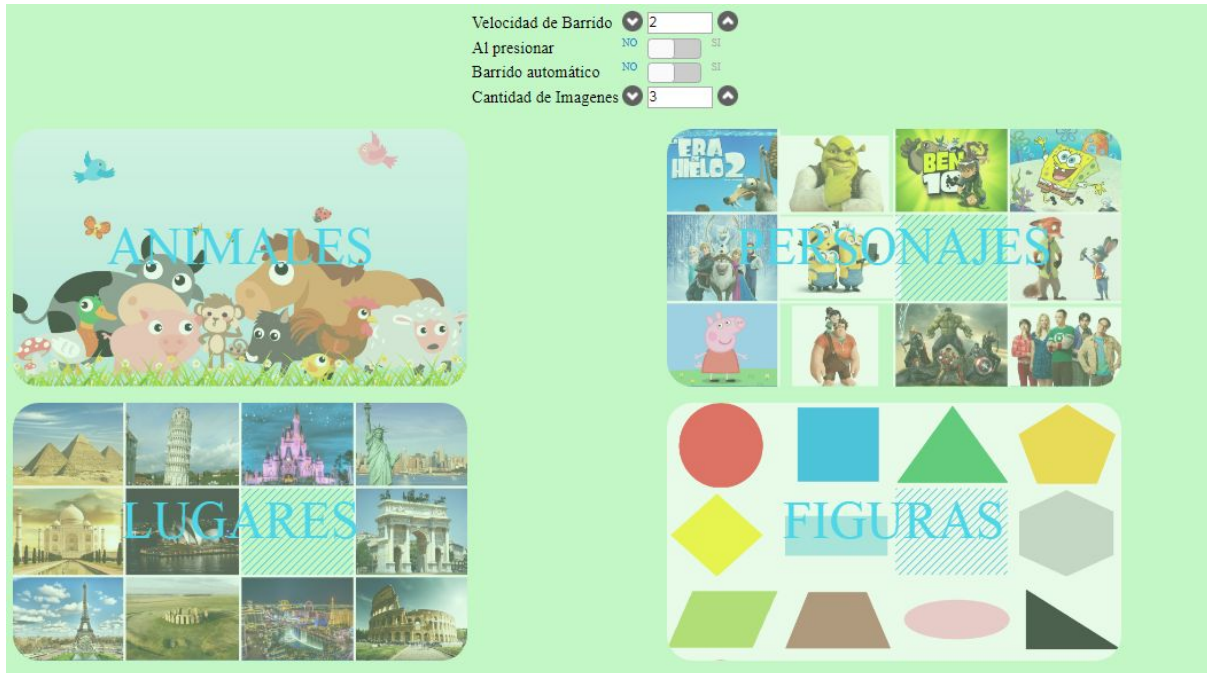
# IGUALES

**Es una aplicación diseñada para encontrar figuras iguales entre un conjunto de figuras. En sus dos versiones (para pc o tablet), aparece una imagen de mayor tamaño y varias pequeñas, debiendo encontrar la igual a la grande entre las pequeñas.**

# Para PC

## Primer Pantalla: Menú de configuración

En la pantalla inicial del juego aparecerá el siguiente menú:



Dónde lo primero que aparece son las opciones para jugar, y luego las diferentes imágenes con las que se podrá realizar el juego.

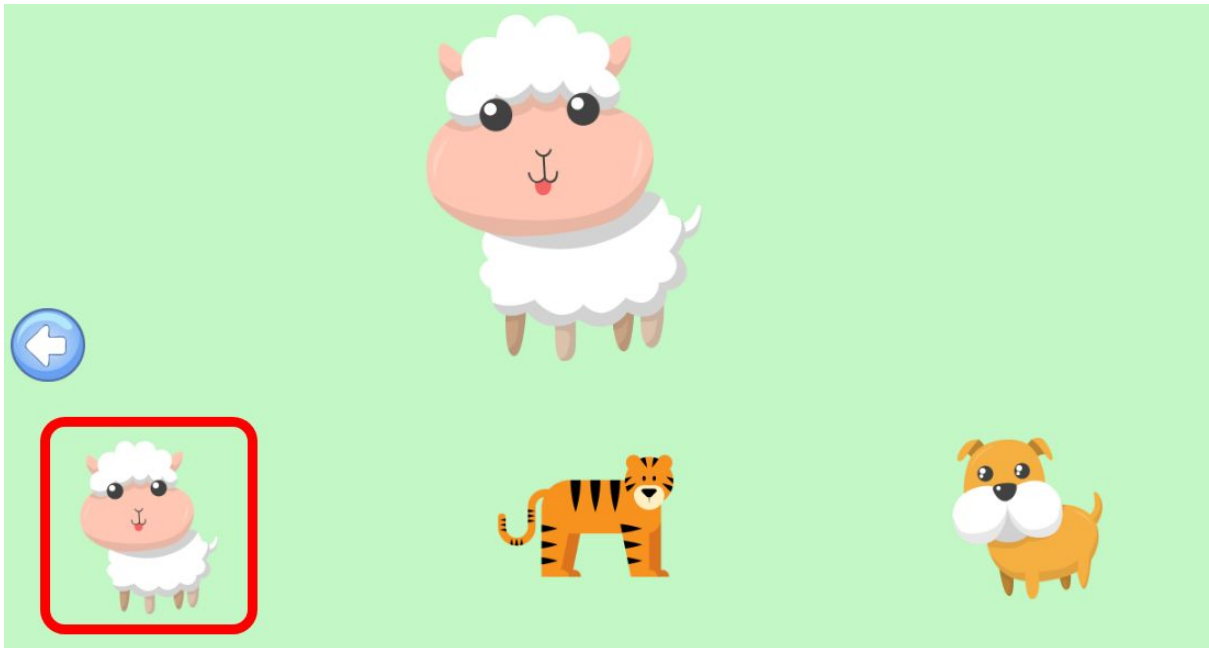
En caso de ser necesario la utilización de barrido o scanning entre las opciones, debemos seleccionar la Velocidad de Barrido que creemos pertinente y habilitar la opción “Barrido Automático”. En el caso de la velocidad de barrido, los valores indican los segundos pudiendo seleccionar de 1 a 5.

La opción “Al presionar” indica si quiere que se tome en cuenta cuando se presiona el pulsador (habilitando el campo), o de lo contrario que se seleccione cuando suelte el mismo (caso por defecto).

La cantidad de imágenes entre la que tiene que encontrar el igual también es variable, pudiendo seleccionar entre 2 y 4 imágenes.

Una vez se seleccionan estas opciones, el juego comienza cuando se selecciona con qué figuras se quiere jugar. Se puede seleccionar Animales, Personajes, Lugares o Figuras geométricas. Cuando se clickea sobre la opción deseada, se pasa a la segunda pantalla y comienza el juego.

## Segunda Pantalla: Juego



En la segunda pantalla aparecerá una imagen de gran tamaño y debajo varias pequeñas (dependiendo la cantidad seleccionada en el menú). En caso de haber seleccionado la opción de barrido, comenzará un recuadro rojo a pasar entre las opciones (en orden, de izquierda a derecha) a la velocidad seleccionada. En caso de no haber seleccionado la opción de barrido, al pasar con el mouse sobre las distintas figuras aparecerá un recuadro rojo para marcar cuál es la opción que está seleccionando. Cuando se realiza click (ya sea con el mouse o el pulsador), si la imagen que tiene el recuadro rojo coincide con la imagen de mayor tamaño, el juego indicará que acertó teniendo alerta visual y sonora, cambiando de figuras para seguir jugando, y en caso contrario el juego indicará el error y se mantendrá en la misma pantalla.



El botón azul con flecha hacia la izquierda es para volver a la pantalla de configuración.

# Para Celular o Tablet

En caso de seleccionar la versión para dispositivos Android, se descarga un .apk. Una vez descargada se debe hacer click sobre el archivo descargado y comienza la instalación

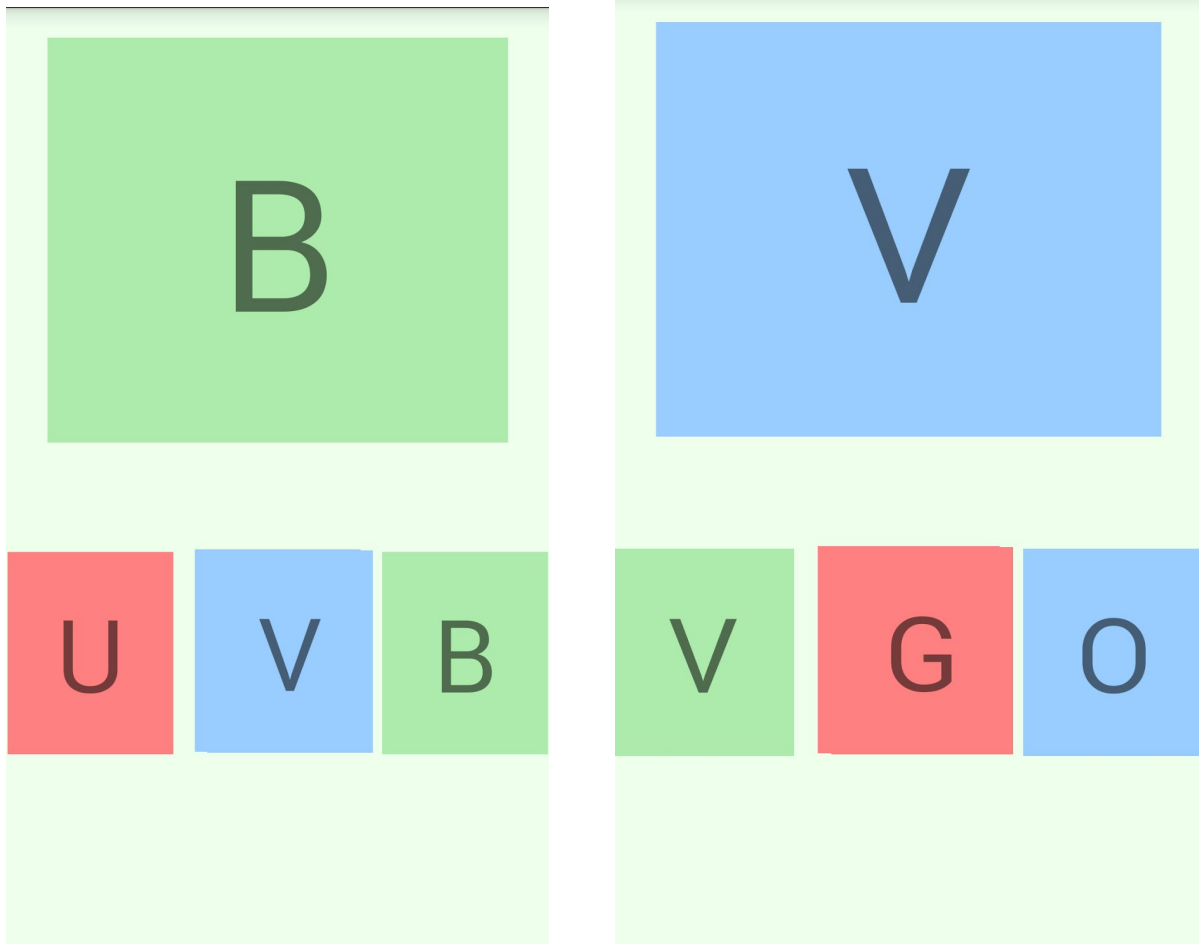
## Primer pantalla: Menú de opciones

Dado que es para uso táctil, en esta primer versión no está disponible la opción de barrido ni se puede seleccionar con cuantas imágenes jugar. Siempre van a aparecer 3 imágenes. La primer pantalla del menú muestra las opciones de figuras sobre las cuáles jugar: Letras, Números, Figuras geométricas ó imágenes del dispositivo (imágenes propias del celular/tablet).



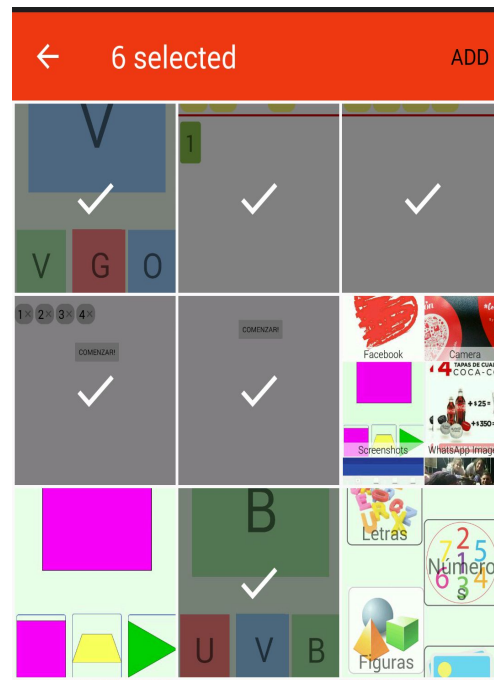
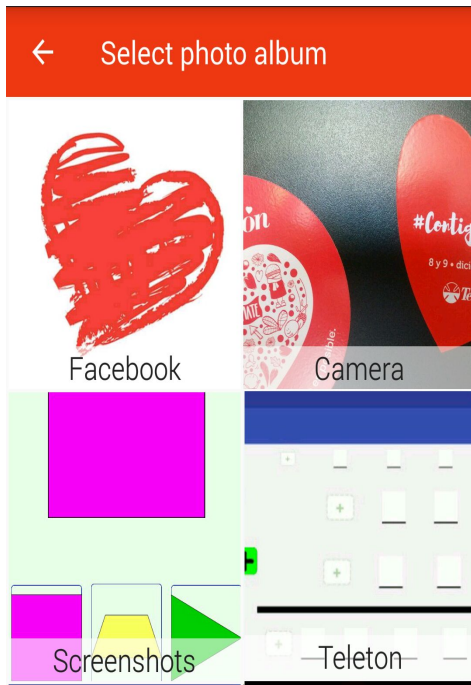
## Segunda pantalla: Juego

En caso de Letras o Números, aparecen las diferentes letras o números (dependiendo lo seleccionado). Las letras o números aparecen con un fondo de color. Al principio, este color coincide con el de la imagen grande, pero luego de 8 aciertos, el color de fondo cambia para agregar mayor dificultad.



En caso de Figuras Geométricas, aparecerán las distintas figuras y se debe seleccionar la igual.

En caso de imágenes, aparece un menú para seleccionar primero la carpeta de la que se debe seleccionar las fotos, y luego las fotos de dicha carpeta. Se debe seleccionar con las que se quiere jugar y luego tocar el botón “ADD” (arriba a la derecha en la segunda imagen) para comenzar el juego con las fotos seleccionadas.



Como mínimo se deben seleccionar 5 fotos, como máximo 10.

Se debe seleccionar la que es igual a la imagen de mayor tamaño. Al igual que en la versión para PC, en caso de seleccionar la correcta aparece una alerta visual y sonora de que acertó, cambiando las imágenes del juego. En caso contrario, aparece un cartel de error y un sonido correspondiente, manteniendo las mismas figuras.