

PUZZLE

Aplicación Causa-Efecto. Cada vez que se realiza click sobre la pantalla, se va armando un puzzle.

Primer Pantalla: Menú de configuración

Cuando se entra al juego, se puede ver la siguiente pantalla



Dónde se selecciona la categoría sobre las que se quiere que sean las imágenes para armar el puzzle y cuántas piezas tiene cada uno. En este caso se elige 3, por lo que se arma un puzzle 3 x 3 con las imágenes.

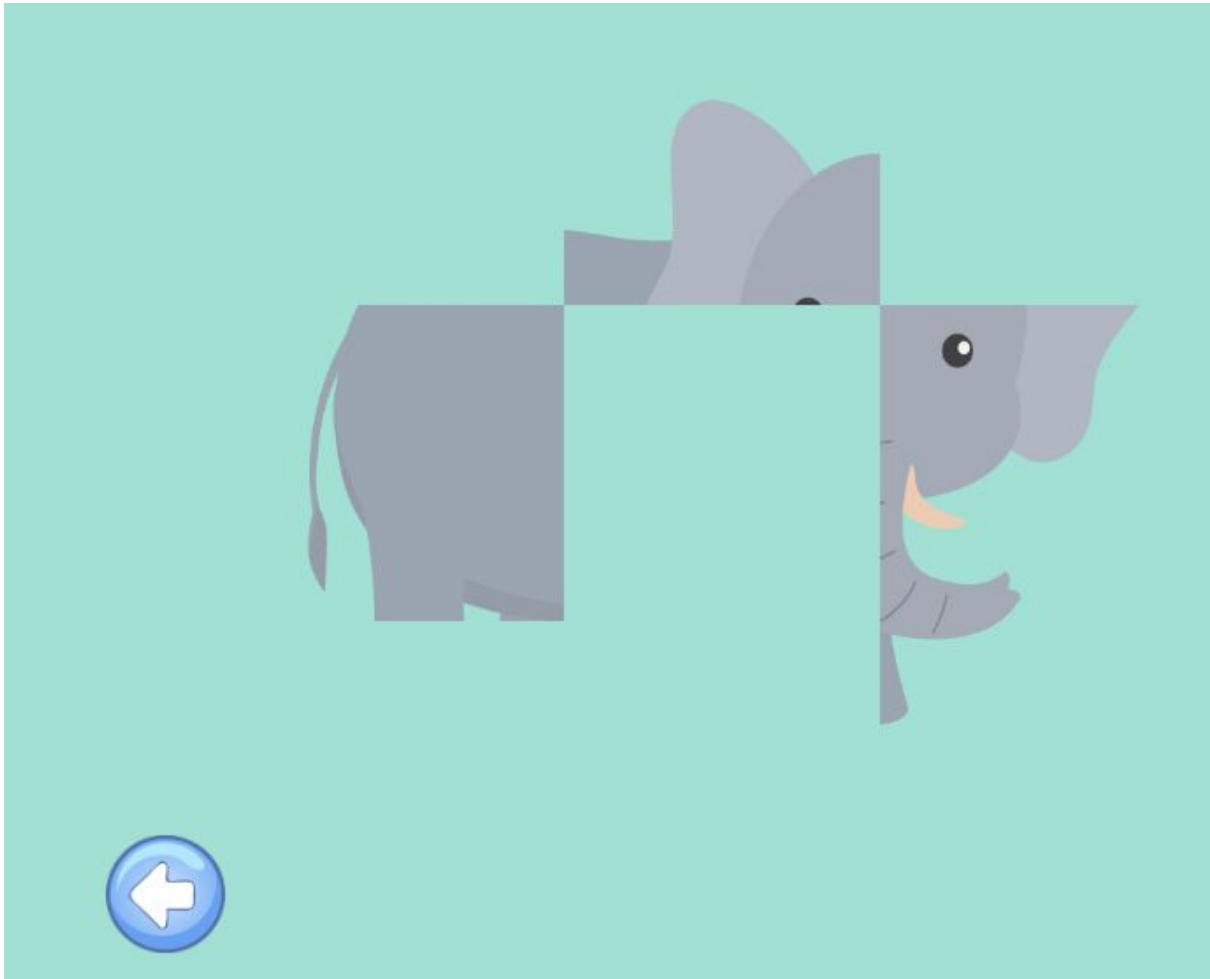
Una vez se hace click sobre la categoría de las imágenes que se quieren ver, comienza el juego.

Segunda Pantalla: Puzzles

Cuando se ingresa a la siguiente pantalla, aparece un fondo verde y una flecha para atrás:



La flecha para atrás es para volver al menú configuración. Una vez se está en esta pantalla, cada click que se haga logra que se vaya agregando una pieza del puzzle, emitiendo un sonido.



Una vez finaliza el puzzle, vuelve a comenzar con otra imagen de la misma categoría.